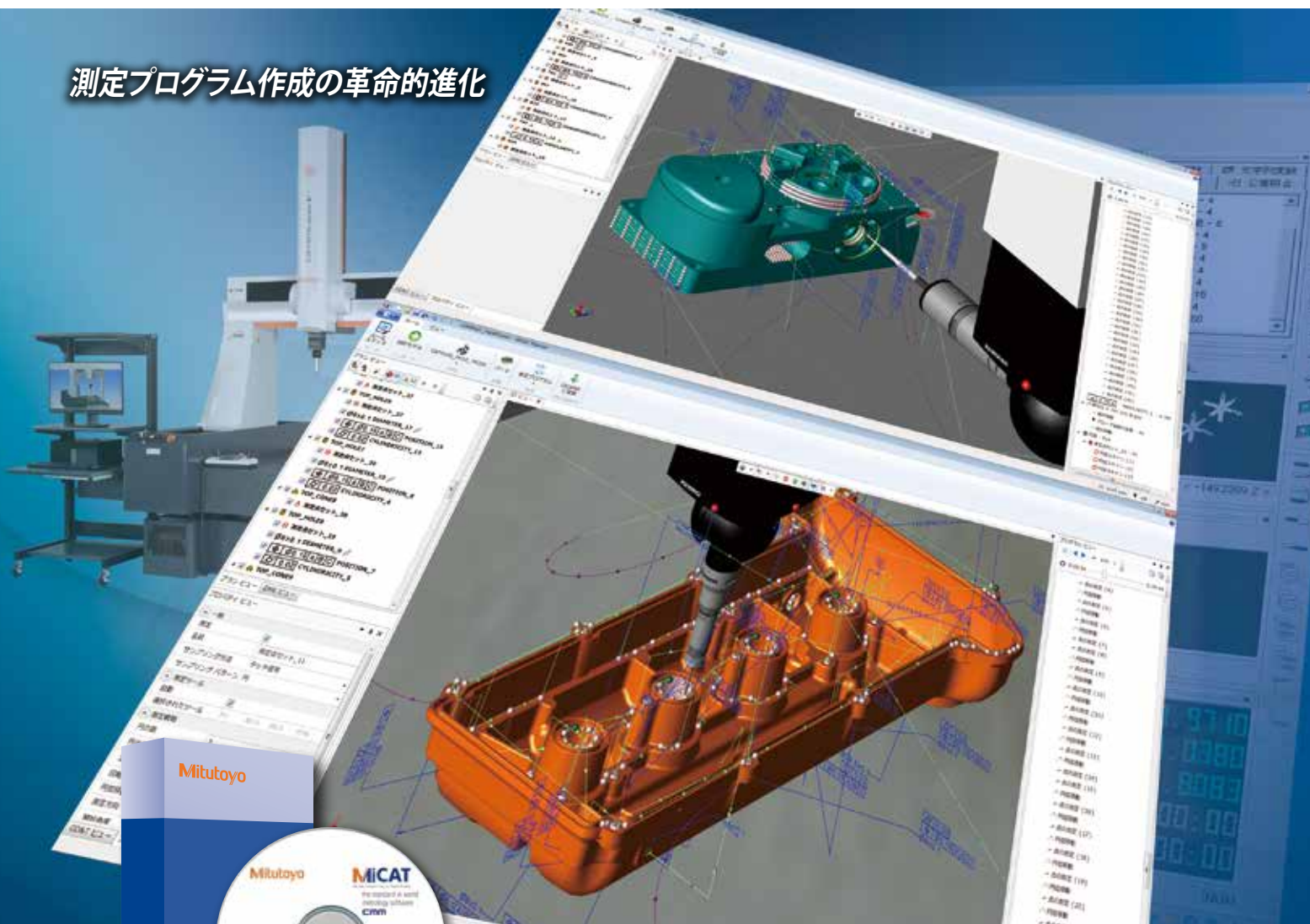


三次元測定機用 自動測定プログラム生成ソフトウェア MiCAT Planner (マイキャットプランナー)



測定プログラム作成の革命的進化



座標測定機

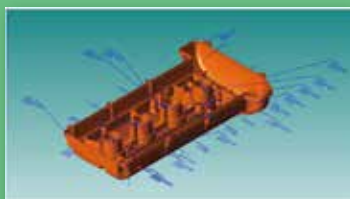


三次元測定機システム構成情報



測定プログラム作成の革命的進化

3D CADモデルと公差情報

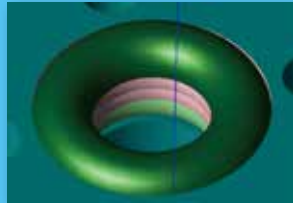


ユーザ定義の測定ルール等 測定点数・サンプリング方法など

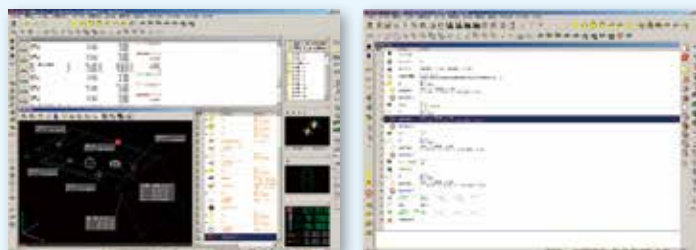
サンプリング方法例: タッチ測定



サンプリング方法例: スキャニング測定



測定用プログラムを
瞬時に自動生成



MCOSMOS用
測定プログラムを出力

■ 特長

- ① 3D CADモデルに公差情報を付加^{*}するだけで、MiCAT Plannerがワンクリックで測定プログラムを全自動で生成します。
^{*}3D CADモデルのPMI(公差情報)を利用することも可能です。
- ② 最適化機能により、最小のプロブ姿勢変更回数やツールチェンジ回数、最短の測定経路をソフトウェアが判断し、最短時間で測定可能なプログラムを生成します。
- ③ ルールエディタ機能を用いて測定のルールを設定すれば、プログラム作成者ごとの測定品質のばらつきを防ぐことができます。また、お客様の測定ノウハウをルールエディタ機能に蓄積し、誰でもそのノウハウを使用した全自動プログラム作成が可能となります。

■ 画面構成と機能

MiCAT Plannerの画面構成は、3Dビュー、プランビューなど直感的に操作が可能なシンプルなビューで構成されます。これらの配置やウィンドウサイズは、自由にカスタマイズ可能です。

3Dビュー

グラフィカルな情報表示を行います。

- ・測定機情報
- ・CADモデル、公差情報
- ・測定点、測定パス
- ・測定アニメーション

プランビュー

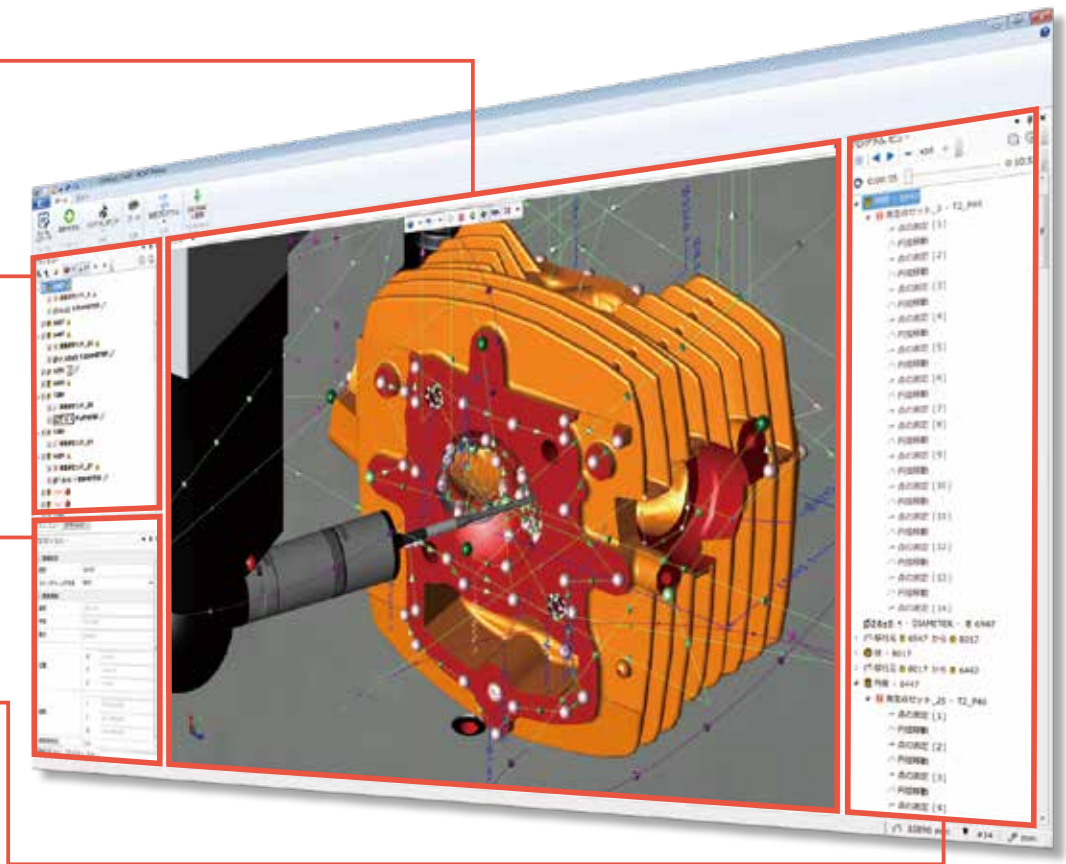
- ・測定要素、公差などのリスト表示を行います。
- ・チェックボックスにより測定や評価の有無を選択可能です。

プロパティビュー

要素、公差項目、測定点の名前の変更や、測定点の編集を個別要素ごとに行うことが可能です。

プログラムビュー

- ・測定の詳細や測定予測時間を表示します。
- ・アニメーション機能により、測定のアニメーションを3Dビューにて実行することが可能です。



● ケーススタディ

1. 従来手法

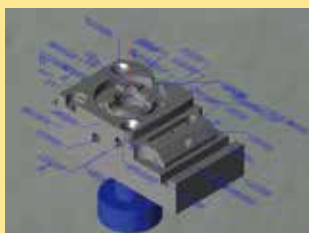
サンプルブロックの測定パートプログラム作成時間を比較

- 1-1) 2D図面によるプログラミング: **約45~60分**
- 1-2) 2D図面+3DCAD活用によるプログラミング: **約15~20分**

2. MiCAT Planner を活用

- 2-1) (3D CADモデル+PMIを活用により) MiCAT Plannerで作成: **約3分!**

※測定ルールは事前に定義済みとします。



パートプログラム作成時間
最大95%削減!!

お客様の製品品質の向上と同時に
開発期間の劇的な短縮
をお約束します。

● 対応CADフォーマット※1※2

CAD形式	拡張子
ACIS	.sat
STEP	.step/.stp
NX ※3	.prt
Creo Parametric (Pro/E) ※3	.prt/.prt.*
CATIA v5 ※3	.CATPART
Solid Works※3	.sldprt

※1:CADの対応バージョンは営業所へお問い合わせください。

※2:モデルはソリッドモデルである必要があります。
アセンブリのデータは未サポートです。

※3 オプション

● 対応MCOSMOS (MiCAT Planner v1.8)

- ① MiCAT Plannerからのプログラム生成用にインストールされたMCOSMOS v4.3以上
- ② プログラム実行(リピートモード)用にインストールされたMCOSMOS v4.3以上
※MiCAT Plannerで生成した測定プログラムを使用するには別途「実行権 (Run Option)」が必要となります。三次元測定機1台分の「実行権 (Run Option)」はMiCAT Plannerに付属しています。

● 対応言語

日本語、英語 (US/UK)、ドイツ語、フランス語、スペイン語、ポルトガル語、イタリア語、中国語 (簡体字/繁体字)、韓国語、ポーランド語、チェコ語、オランダ語、トルコ語、ロシア語



仙台営業所	仙台市若林区卸町東1-7-30 郡山駐在所 電話(024)931-4331	〒984-0002 電話(022)231-6881 ファクス(022)231-6884
宇都宮営業所	宇都宮市平松本町796-1 つくば駐在所 電話(029)839-9139	〒321-0932 電話(028)660-6240 ファクス(028)660-6248
新潟営業所	新潟市中央区新和1-6-10 リファール新和 1F-8	〒950-0972 電話(025)281-4360 ファクス(025)281-4367
伊勢崎営業所	伊勢崎市宮子町3463-13	〒372-0801 電話(0270)21-5471 ファクス(0270)21-5613
さいたま営業所	さいたま市北区宮原町3-429-1	〒331-0812 電話(048)667-1431 ファクス(048)667-1434
川崎営業所	川崎市高津区坂戸1-20-1 東京駐在所 電話(03)3452-0481	〒213-8533 電話(044)813-1611 ファクス(044)813-1610
厚木営業所	厚木市岡田1-7-1 ヴェルドミールSUZUKI 105 八王子駐在所 電話(042)620-5380	〒243-0021 電話(046)226-1020 ファクス(046)229-5450 富士駐在所 電話(0545)55-1677
諏訪営業所	諏訪市中洲582-2 上田駐在所 電話(0268)26-4531	〒392-0015 電話(0266)53-6414 ファクス(0266)58-1830
浜松営業所	浜松市東区和田町587-1	〒435-0016 電話(053)464-1451 ファクス(053)464-1683
安城営業所	安城市住吉町5-19-5	〒446-0072 電話(0566)98-7070 ファクス(0566)98-6761
中部オートモーティブ営業所	安城市住吉町5-19-5	〒446-0072 電話(0566)98-7070 ファクス(0566)98-6761
名古屋営業所	名古屋市昭和区鶴舞4-14-26	〒466-0064 電話(052)741-0382 ファクス(052)733-0921
金沢営業所	金沢市桜田町1-26 ドマーニ桜田	〒920-0057 電話(076)222-1160 ファクス(076)222-1161
大阪営業所	大阪市住之江区南港北1-4-34 神戸駐在所 電話(078)924-4560	〒559-0034 電話(06)6613-8801 ファクス(06)6613-8817
京滋営業所	草津市大路2-13-27 辻第3ビル1F	〒525-0032 電話(077)569-4171 ファクス(077)569-4172
岡山営業所	岡山市北区田中134-107	〒700-0951 電話(086)242-5625 ファクス(086)242-5653
広島営業所	東広島市八本松東2-15-20	〒739-0142 電話(082)427-1161 ファクス(082)427-1163
福岡営業所	福岡市博多区博多駅南4-16-37	〒812-0016 電話(092)411-2911 ファクス(092)473-1470
センシング営業部	川崎市高津区坂戸1-20-1	〒213-8533 電話(044)813-8236 ファクス(044)822-8140

M ³ Solution Center…	商品の実演を通して最新の計測技術をご提案しています。事前に弊社営業所にご連絡ください。
UTSUNOMIYA	宇都宮市下栗町2200 電話(028)656-1607 ファクス(028)660-6248
TOKYO	川崎市高津区坂戸1-20-1 電話(044)813-1623 ファクス(044)813-5433
SUWA	諏訪市中洲582-2 電話(0266)53-6414 ファクス(0266)58-1830
ANJO	安城市住吉町5-19-5 電話(0566)98-7070 ファクス(0566)98-6761
OSAKA	大阪市住之江区南港北1-4-34 電話(06)6613-8801 ファクス(06)6613-8817
HIROSHIMA	呉市広古新聞6-8-20 電話(082)427-1161 ファクス(082)427-1163
FUKUOKA	福岡市博多区博多駅南4-16-37 電話(092)411-2911 ファクス(092)473-1470

計測技術者養成機関…各種のコースが開催されています。詳細は弊社営業所にご連絡ください。
 ミットヨ計測学院 川崎市高津区坂戸1-20-1 〒213-8533 電話(044)822-4124 ファクス(044)822-4000

カスタマーサポートセンター…商品に関しての各種のお問合せ、ご相談をお受けしています。
 電話(050)3786-3214 ファクス(044)813-1691



最寄りの営業所をご確認いただけます。

<https://www.mitutoyo.co.jp/corporate/network/domestic/list.html#sale>

お求めは当店で—

弊社商品は外国為替及び外国貿易法に基づき、日本政府の輸出許可の取得を必要とする場合があります。製品の輸出や技術情報を非居住者に提供する場合是最寄りの営業所へご相談ください。

- 仕様、価格、デザイン(外観)ならびにサービス内容などは、予告なしに変更することがあります。あらかじめご了承ください。
- 本カタログに掲載されている仕様は2020年6月現在のものです。

Mitutoyo

川崎市高津区坂戸1-20-1 〒213-8533
<http://www.mitutoyo.co.jp>