

二次元画像測定機 クイックイメージシリーズ

簡単操作をとことん追求。クリックひとつで瞬感測定。



画像測定機



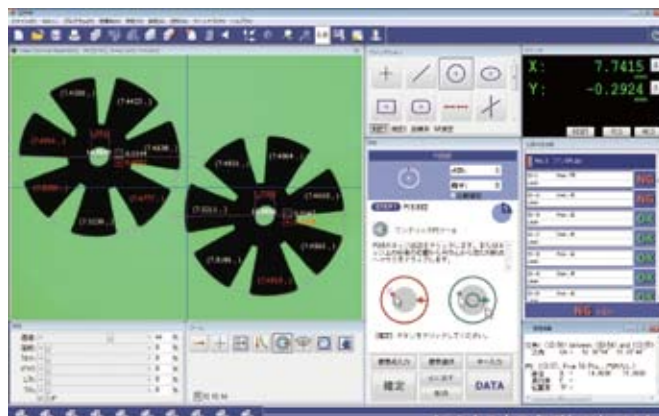
二次元画像測定機 クイックイメージシリーズ



■ 特長

- ワークをセット後、クリックひとつで測定を完了できます。
- 非常に深い焦点深度をもつテレセントリックレンズで段差のある測定物でもピント合わせ不要です。
- 一目で分かる測定結果と公差判定。
すぐに、OK、NGの判定ができるので、品質管理体制の効率化が可能です。
- イラストを用いた操作ガイダンス機能を搭載。
操作方法を確認しながら測定できるので、取扱説明書不要です。

■ QIPAK画面



■ 仕様

	QI-A		QI-B	
視野	32×24mm		12.8×9.6mm	
測定モード	ノーマルモード	高分解能モード	ノーマルモード	高分解能モード
測定範囲 (X×Y)	サイズ別に5機種をラインアップ 100×100mm、200×100mm、200×170mm、300×170mm、400×200mm			
移動範囲 (Z方向)	100mm			
精度※1	画面内の測定精度	±4μm	±2μm	±3μm
	画面内繰り返し精度(±2σ)	±2μm	±1μm	±1μm
	測定精度 (E1xy)	±(3.5+0.02L) μm L:任意の測定長さ(mm)		
撮像素子	300万画素 1/2型 カラー			
光学系	倍率(テレセントリック光学系)	0.2×		0.5×
	作動距離	90mm		
	焦点深度	±11mm	±0.6mm	±1.8mm
照明系	透過照明:緑色LEDテレセントリック照明、落射照明:白色LED、リング照明:4分割白色LED			
精度保証温度	20±1°C			

※1 当社検査方法による

●お問い合わせは、下記最寄りの営業所までお申し付けください。

株式会社ミットヨ

本社 川崎市高津区坂戸 1-20-1 〒213-8533 ホームページアドレス <http://www.mitutoyo.co.jp>

仙台営業所(022)231-6881 宇都宮営業所(028)660-6240 伊勢崎営業所(0270)21-5471
 川崎営業所(044)813-1611 厚木営業所(046)226-1020 諏訪営業所(0266)53-6414
 浜松営業所(053)464-1451 安城営業所(0566)98-7070 名古屋営業所(052)741-0382
 金沢営業所(076)222-1160 大阪営業所(06)6613-8801 京滋営業所(077)552-9408
 岡山営業所(086)242-5625 広島営業所(082)427-1161 福岡営業所(092)411-2911
 特機営業1課・2課(044)813-8236
 カスタマーサポートセンタ(050)3786-3214



最寄りの営業所をご確認いただけます。

<http://www.mitutoyo.co.jp/corporate/network/domestic/list.html#sale>

お求めは当店でー

座標測定機

画像測定機

形状測定機

光学機器

精密センサ

試験・計測機器

スケールユニット

測定工具、測定基準器、計測システム

弊社商品は外国為替及び外国貿易法に基づき、日本政府の輸出許可の取得を必要とする場合があります。製品の輸出や技術情報を非居住者に提供する場合は最寄りの営業所へご相談ください。

●外観・仕様などは商品改良のために、一部変更することがありますのでご了承ください。
●本カタログに掲載されている価格、仕様は2015年3月現在のものです。

012 1503(3)E-(PA)PR125