

# 計測データ入力ユニット USBインプットツール ダイレクトUSB-ITN

Catalog No.4391 ②



USBタイプのインプットツールがスリムになりました!!  
専用オプションソフトとの組合せで任意のExcelシートへの入力手順を  
作成でき確実に効率的な測定を実現できます。多点一括測定にも対応!!  
お求めやすい価格でコストパフォーマンスの高い測定システムをご提供  
します!!

# Mitutoyo

New

# USBインプットツール ダイレクト USB-ITN

USBインプットツールがスリムになり、Excel入力用オプションソフトと共に新登場!!

## 特長1・・・USB-ITN単体で使用する場合

従来機種 IT-012Uと同様、パソコンに接続するだけで、Excel、メモ帳などに測定データを入力できます。

接続するだけで、すぐにデータ入力可能

USB端子に接続するだけでHIDキーボードデバイス (Windowsの標準ドライバ)として自動認識されるので特別なソフトは不要です。●特許出願中(日本)  
※HID (Human Interface Device)

ケーブル1本でパソコンのUSB端子に接続

USBインプットツール ダイレクト USB-ITN-B 標準価格 15,000円

ケーブル一体でスリムに!!

お求めやすい価格

従来機種 USBインプットツール

IT-012U No.264-012-10 標準価格 12,700円

No.05CZA662 標準価格 3,200円

データスイッチを押すだけで測定器の表示値をパソコンに送信

テンキーボードから数字をタイプして最後にEnterを押すのと同じ結果になります。

<USB-ITNでフットスイッチを使用する場合の注意>  
オプションのUSB-ITPAKおよびUSB-FSWが必要になります。オプションソフトを使わない場合は IT-012U を選定ください。

デジマチック出力付測定器

デジマチックコネクタを測定器に接続

コネクタ形状

USBインプットツール ダイレクト USB-ITN

コネクタ形状の違い(左図A~G)で7機種あります。ご使用の測定器に適合するコネクタ形状を確認いただき、機種を選定願います。パーツNo.、標準価格等の詳細仕様は最終ページをご覧ください。

ケーブル 長2m

USBコネクタをパソコンに接続

パソコン

接続端子  
USBコネクタ (Aタイプ)

●対応OS:  
Windows2000 SP4  
WindowsXP SP2以降  
WindowsVista  
Windows7

オプションとの組合  
こんな測  
可能です

## 特長2・・・専用オプションソフトと組合せて使用する場合

USB-ITPAKとの組合せでExcelへの入力手順を作成でき確実に効率的な測定を実現できます。

### 測定データ収集ソフトウェア USB-ITPAK® パーツNo.06ADV386 標準価格29,800円

1台または複数の測定機器 (USB-ITN経由) からのデータを任意のExcelシートに入力する設定・データ収集ソフトです。お求めになりやすい価格設定を実現しコストパフォーマンスの高い測定システムをご提供します。(IT-012Uとの組合せ不可)

USB-ITPAK

USB dongle

USB dongleを接続しているパソコンのみで使用可能

使用環境については最終ページをご覧ください。

主な仕様

- Excel入力の設定: 入力先の指定 (ワークブック、シート、セル範囲)、移動方向 (右、下)、移動間隔 他
- 測定方法の選択: 3種類から選択①順次測定②一括測定③個別測定 (詳細は次ページ測定例参照)
- データ入力時の制御: 「データ要求」「データキャンセル」「データスキップ」が可能で、マウスによるボタン操作、ファンクションキー、フットスイッチのいずれかにて指示できます。
- USB-FSWによる文字列入力: あらかじめ設定した任意の文字列をフットスイッチにより入力できます。例: 合格・不合格
- 接続可能台数 (USB-ITNとUSB-FSWの合計台数): ①WindowsVista/7の場合: 20台以内 ②Windows2000/XPの場合: 100台以内 但し、システム構成によりこの台数以下になる場合があります。
- データ取込時間: 1台当たり0.2~0.3秒。ただし、接続する測定器や測定環境により変動します。
- ドライバソフト: USB-ITNおよびUSB-FSWに対しVCP (仮想COMポート) ドライバを組込みCOM番号で個体を識別制御します。●特許出願中 (日本)

# Mitutoyo

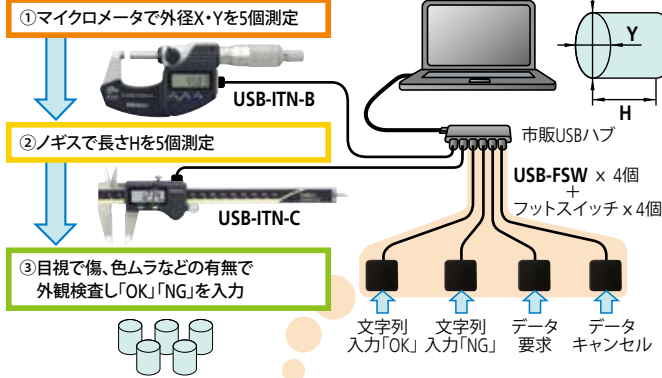
# オプションソフトの3つの測定モードで様々な測定パターンに対応 フットスイッチアダプタとの組合せで **ワンタッチ!** データ入力やキャンセルの指示も

## ■USB-ITPAKの測定例紹介

### 順次測定

1台または複数の測定器(USB-ITN経由)を使用して、あらかじめ登録した手順通りに1データずつ順番に入力する測定方法

<測定例> 右図ワークの外径X・Yと長さHを順番に5個ずつ測定し最後に目視で外観(傷、色むらなど)を合否判定



①マイクロメータで外径X・Yを5個測定

②ノギスで長さHを5個測定

③目視で傷、色ムラなどの有無で外観検査し「OK」「NG」を入力

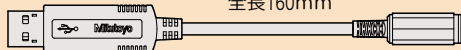
測定手順実行時に下記ウィンドウが表示されマウス操作で「データ要求※」、「データキャンセル※」、「データスキップ※」、「中断」、「終了」を指示できます。※印の操作についてはファンクション・キーやフットスイッチ(USB-FSW経由)への割付が可能です。

	A	B	C	D	E	F
1	測定項目	1	2	3	4	5
2	寸法X	10.025	10.033	9.964	10.031	10.046
3	寸法Y	9.982	10.017	10.008	9.996	10.027
4	寸法H	29.97	30.02	30.07	29.96	30.04
5	外観	OK	OK	NG		

次にデータが入力されるセルは緑色で表示されます。

### USBフットスイッチアダプタ USB-FSW

No.06ADV384  
標準価格12,000円



全長160mm

### 主な仕様

USB-ITPAKによりフットスイッチの用途を設定し使い分けが可能です。

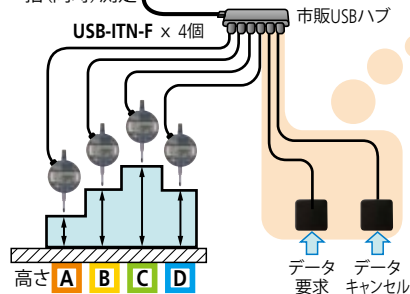
- ① データ制御: 「データ要求」「データキャンセル」「データスキップ」
- ② 任意の文字列入力: 例) 合格、不合格、OK、NGなど ●特許出願中(日本)

### 一括測定

複数の測定器(USB-ITN経由)からデータを一括して取り込む測定方法

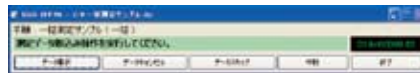
<測定例>

下図ワークの高さA~D4箇所を一括(同時)測定



### USB-FSWの外観

フットスイッチ(別売)  
No.937179T  
標準価格4,000円



	A	B	C	D	E
1		高さA	高さB	高さC	高さD
2	1	5.02	8.03	9.96	6.03
3	2	4.98	8.02	10.01	5.99
4	3	4.97	8.04	10.07	5.96
5	4				
6	5				

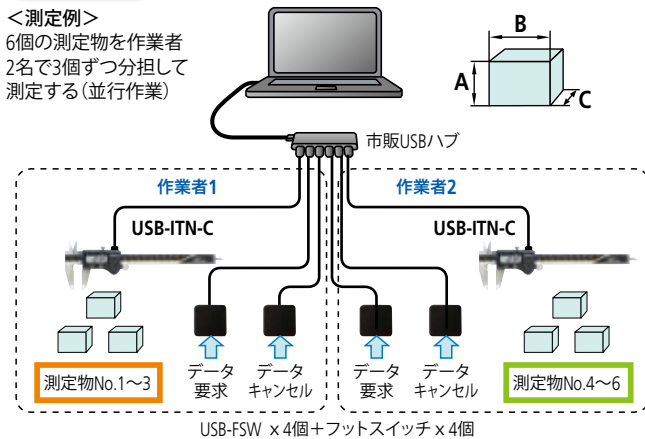
1回目の測定(済)  
2回目の測定(済)  
3回目の測定(済)  
4回目の測定(次の入力待ち)

### 個別測定

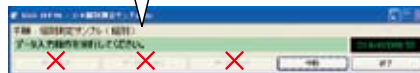
複数の作業者がランダムに測定を行い、それぞれの測定器(USB-ITN経由)から、個別に設定した入力手順(入力先、移動方向等)に従ってデータを入力する測定方法 ●特許出願中(日本)

<測定例>

6個の測定物を作業者2名で3個ずつ分担して測定する(並行作業)



複数の作業者が並行して測定するのでシステムでひとつしかない下記ウィンドウの操作ボタンやファンクション・キーは使えません。有効なのは複数台使用可能なフットスイッチ(USB-FSW経由)のみです。



	A	B	C	D	E	F	G
1	測定項目	1	2	3	4	5	6
2	寸法A	10.02	10.03	9.96	10.15	10.23	10.04
3	寸法B	9.98	10.01	10.07	9.99	9.78	
4	寸法C	10.15	10.14		9.96	10.27	

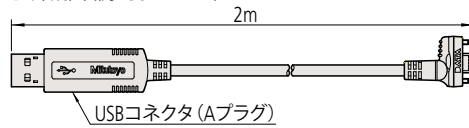
作業者1 次に入力するセル  
作業者2 次に入力するセル

### <USB-ITPAK使用時の注意事項>

- 測定データの入力先として指定する範囲ではセルの結合は行わないでください。
- 測定実行中は、使用中のExcelシートに対して、測定手順に登録されたデータ入力作業以外の操作は行えません。書き込みを行いたい場合は、測定を「中断」または「終了」する必要があります。

## ■USBインプットツール ダイレクトの主な仕様

- 出力仕様: ●電源:USB/バスパワー ●外観図(例:USB-ITN-A)
  - 通信速度: ●質量:59g
  - 12Mbps (Full Speed) ●USB2.0認証取得
  - EU EMC指令適合
- 注) 市販USBハブはUSB認証品を推奨。



## ■USB-ITPAK使用環境

対応OS※	Windows2000 SP4/XP SP2以降/Vista/7
対応Excel	Excel 2000/2002/2003/2007
ハードディスク	20MB以上の空き容量(インストールに必要)
CD-ROMドライブ	インストールに必要
USBポート	2ポート以上(USBドングル用, USB-ITN用)
解像度	800×600ピクセル以上、表示色256色以上

- ※●64ビット版のOSはサポートしていません。
- OSの言語はUSB-ITPAKと同じ言語を使用してください。

## ■USBインプットツール ダイレクト の符号、パーツNo.、標準価格 および、コネクタ形状別に分類した主な測定機器の符号一覧

ご使用の測定器に適合するコネクタ形状(A~G 7種類)を下記一覧表でご確認いただき、対応するUSBインプットツール ダイレクトをお選びください。

符号	USB-ITN-A	USB-ITN-B	USB-ITN-C	USB-ITN-D	USB-ITN-E	USB-ITN-F	USB-ITN-G	
パーツNo.	06ADV380A	06ADV380B	06ADV380C	06ADV380D	06ADV380E	06ADV380F	06ADV380G	
標準価格	15,000円	15,000円	12,000円	12,000円	12,000円	12,000円	12,000円	
データスイッチの有無による使用可否	USB-ITNのコネクタ部にデータスイッチが有るので、測定器側のスイッチの有無は関係なく使用可能			USB-ITNにデータスイッチが無いため単体で使用するためには測定器側にデータスイッチが必要(ただしUSB-ITPAKと組合せれば使用可能)				
ケーブルタイプ	A 出力スイッチ付 防水タイプ	B 出力スイッチ付 防水タイプ	C 出力スイッチ付	D 平形10ピン	E 丸形6ピン	F 平形ストレート	G 平形ストレート 防水タイプ	
ケーブル測定器側コネクタ形状								
測定器本体の端子形状例								
適合測定機器(主な機種)の符号	[デジマチックキャリバ] CD67-S_PM CD-PMX CD-PM/GM CDC-P_PMX CDN-P_PMX CFC-G/GL/GC/GU [デジマチック専用キャリバ] NTD-PMX [デジマチックデプスゲージ] VDS-PMX [デジマチック測長ユニット] SD-G			[デジマチックマイクロメータ] MDE-MJ MDC-MJ/MJT [デジマチック専用マイクロメータ] 符号の末尾が-MJ BLM-M OMV-M OMP-M PDM-M IMP-M VM-M [デジマチックマイクロメータヘッド] MHN-M/MJ/MJN [デジマチックホールテスト] HTD-R [デジマチックデプスゲージ] DMC-M			[デジマチックキャリバ] CD-CX/-C CD-S_C CDC-CX/C CDN-CX/C [デジマチック専用キャリバ] NTD-CX/C [デジマチックデプスゲージ] VDS-DCX [デジマチック測長ユニット] SD-D, SDV-D	
	測定器本体にデータスイッチが有る機種				測定器本体にデータスイッチがない機種			
	[デジマチックインジケータ] ID-H [精密高さ測定器] QMH-S [ミューチェッカ] デジタルミューチェッカ (フットスイッチ使用) [レーザスキャムマイクロメータ] LSM-9506 [デジタルハイトマスタ] HMD-C [膜厚計] DGE-745/755 [形状測定機] SJ-201/210/301/ 400/500			[デジマチックマイクロメータ] MDQ-M MDC-M CLM1-QM/DK PDM-QM BD-M [デジマチックホールテスト] HTD [デジタルハイトマスタ] HME-DM [硬さ試験機] HM-100/200 HV-100 HR-500 HH-411		[デジマチックキャリバ] CD CFC-P/-L/-C/-U [デジマチックハイトゲージ] HD-AX, HDM-AX HDS-H_C/-C HDM-A HDF-N [デジマチックインジケータ] ID-C, X/, RB/, GB [デジマチックデプスゲージ] シックスゲージ] デジマチックタイプ(ID-CX) [デジマチック測長ユニット] SD-E, SDV-E SD-F, SDV-F [硬度計] HH-300		
	[デジマチックインジケータ] ID-F [リニヤゲージカウンタ] EF/EH EB, EC-D [ライトマチック] VL-A/AS/AH			[デジマチックインジケータ] ID-C/S/U/C_A [デジマチックデプスゲージ] シックスゲージ] デジマチックタイプ(ID-C)				
	該当機種なし			該当機種なし				

●お問い合わせは、下記最寄りの営業課までお申し付けください。

# 株式会社ミットヨ

本社 川崎市高津区坂戸 1-20-1 〒213-8533

東北(022)231-6881 北関東(028)660-6240 南関東(044)813-1611

甲信(0266)53-6414 東海(0566)98-7070

関西(06)6613-8801 中四国(082)427-1161 西部(092)411-2911

お客様相談課(044)822-5151 ホームページアドレス <http://www.mitutoyo.co.jp>

E-mail: [sales2@mitutoyo.co.jp](mailto:sales2@mitutoyo.co.jp)

お求めは当店でー

弊社商品は外国為替及び外国貿易法に基づき、日本政府の輸出許可の取得を必要とする場合があります。製品の輸出や技術情報を非居住者に提供する場合は最寄りの営業課へご相談ください。

- 座標測定機
- 画像測定機
- 形状測定機
- 光学機器
- 精密センサ
- 試験・計測機器
- スケールユニット
- 測定工具、測定基準器、計測システム

- 外観・仕様などは商品改良のために、一部変更することがありますのでご了承ください。
- 本カタログに掲載されている価格、仕様は2010年6月現在のものです。
- 掲載しております標準価格には消費税は含まれておりません。